

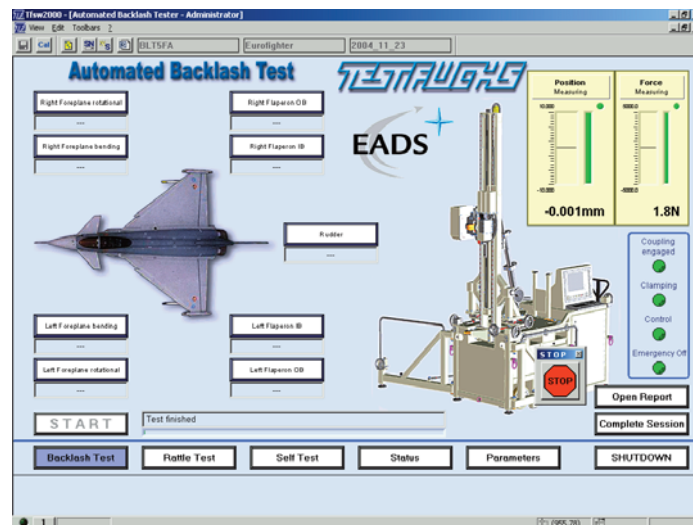
Backlash-Testgerät

>BLT5FA<



- > Sichere und schnelle Feststellung des Lagerspiels und der Steifigkeit des Stellgliedes im Antrieb der Steuerflächen des Waffensystems EUROFIGHTER EF2000
- > Überprüfen der primären Steuerflächen Foreplan, Flaperon und Rudder
- > Torsional Tests und Bending Tests durchführbar
- > Für den Einsatz im explosionsgefährdeten Bereich (Zone 1) zugelassen; Einzelprüfung nach RL94/9/EG, Anhang IX
Ex II 2G T4
TPS 04 ATEX 1 0001 X
- > Mechanische Schockbelastungen (Falltest, Aufpralltest) und Vibrationen zertifiziert nach MIL-STD 810F

- > EMV zertifiziert nach EFA-Spezifikation SPE-J-000-E-1006, Ausgabe 2 und EMV-Richtlinie 89/336 EWG
- > Anbindung der Electronic Control & Monitoring Unit (EC&MU)
- > 3-stufiges Sicherheitssystem zum Schutz des Flugzeugs
- > Rasche Positionierung am Flugzeug mit implementierter Hub- und Transporteinrichtung
- > Pneumatisch betätigte Membranspannelemente zur Klemmung der Steuerflächen



- > Bedienung über TFT-Display und Tastatur bzw. mittels Fernbedienung bei visueller Kontrolle des Prüflaufes
- > Netzwerkfähig
- > Automatische Backlashauswertung mit Reportgenerierung und Speicherung des Testreports
- > Modemsystem zur Fernwartung
- > Notstromversorgung zum Schutz der Rechneranlage bei Netzausfall

- > Kompensation des Steuerflächen- und Klammernge-
wichtes
- > Horizontale und vertikale Kräfteinleitung möglich
- > Laseroptisches Meßsystem zur berührungslosen Weg-
messung
- > Ergonomische, geräuscharme Ausführung
- > Lagerung der Klammern und des Zubehörs in Aluboxen

> **Alternative 400Hz Spannungsversorgung mit AC/AC-Konverter**



> **Transportcontainer**



TECHNISCHE DATEN

> **Versorgungsspannung Prüfstand**

Netzanschluss: 1/N/PE AC 50Hz 230V
 Alternativ dazu mit AC/AC-Konverter: 3-phasig, 400Hz, 115/200V
 Nennleistung: 2600VA
 Nennstrom: 11A

> **Druckluftversorgung**

Bereich: 7 bis max. 1bar, 7l/s

> **Lärmpegel**

70dBA

> **Messungen**

Kraft:	Genauigkeit 0,1% v.MB Bereich ±5000N
Kraft-Sicherheits-Kupplung:	Genauigkeit 3% v.MB Bereich 0 bis5000N
Kraftüberwachung:	Genauigkeit 5% v.MB Bereich ±5000N
Drehmoment:	Genauigkeit 0,1% v.MB Bereich ± 1500Nm
Weg:	Genauigkeit 0,1% v.MB Bereich ± 10 mm
v.MB	vom Messbereich

> **Abmessungen**

Arbeitsstellung	Transportstellung
Länge: 2600mm	Länge: 3050mm
Breite: 3600mm	Breite: 1300mm
Höhe: 3900mm	Höhe: 2000mm
Eigenmasse: 1800kg	

> **Betriebstemperatur**

-10°C bis +45°C

> **AC/AC-Konverter**

Netzanschluss: 115/200V, 400Hz, 3-phasig
 Ausgangsspannung: 230VAC, 50Hz
 Abmessungen: Länge: 700mm
 Breite: 480mm
 Höhe: 770mm
 Eigenmasse: 95kg

> **Transportcontainer**

Abmessungen: Länge: 4000mm
 Breite: 2200mm
 Höhe: 2440mm
 Eigenmasse: 2550kg

safety in test > safety in flight

TESTFUCHS

AUSTRIA

TEST-FUCHS GmbH

Test-Fuchs Strasse 1-5
A-3812 Gross-Siegharts
Tel. +43(0)2847/9001-0
Fax +43(0)2847/9001-299
E-Mail: office@test-fuchs.com

ITALIEN

TEST-FUCHS S.r.l.

Fraz. S. Anna, 57
I-14030 Rocca d'Arazzo (AT)
Tel. +39/0141/408488
E-Mail: tf-italy@test-fuchs.com

DEUTSCHLAND - ERDING

TEST-FUCHS , Ing. Fritz Fuchs GmbH

Albert-Einstein-Strasse 4
D-85435 Erding
Tel. +49(0)8122/89207-30
Fax +49(0)8122/89207-37
E-Mail: tf-erding@test-fuchs.com

GROSSBRITANNIEN

TEST-FUCHS Ltd.

PO Box 287
Diss , IP22 4XR
United Kingdom
Tel. +44/1379 651 605
Fax +44/1379 651 605
E-Mail: tf-uk@test-fuchs.com

DEUTSCHLAND - HAMBURG

TEST-FUCHS , Ing. Fritz Fuchs GmbH

Tempowerkring 1c
D-21079 Hamburg
Tel. +49/40/79012-690
Mobile: +49 172 809 98 92
E-Mail: tf-hamburg@test-fuchs.com

SPAIN

TEST-FUCHS S.L.

C/Roble 3,1
Tel. +34 91/3600 367
E-Mail: tf-spain@test-fuchs.com