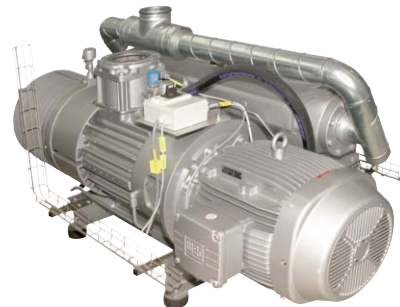


## Prüfstand für Safety Valves

>BSV1AF<



Zur rechnergesteuerten Überprüfung von Sicherheits- | Überströmventilen auf deren Kenndaten wie Prüfdruck, Druckabfall, Leckage, Durchfluss, etc. mit einem maximalen Durchfluß von 100lb/min;

- > Derzeit werden Ventile der Flugzeugtypen Boeing 747 1737 | 777 | AWACS und C-135 geprüft
- > Durch Verwendung entsprechender Adaptionen kann die Anzahl der zu testenden Prüflinge erhöht werden
- > Rechnergesteuert über fahrbares Bedienpult mit Hauptrechner, TFT-Monitor, Keyboard, Mouse und Drucker
- > Datenarchivierung mit Diskettenlaufwerk und/oder CD-RW Laufwerk

## SONSTIGES

- > Zwei TFT-Monitore zur grafischen Anzeige der Meßdaten
- > Keyboard zur Bedienung des Prüfstandes im Softwareprogramm <TFSW 2000>
- > Drucker zur Ausgabe von Prüfprotokollen
- > Modemsystem zur Fernwartung
- > 6 Stk. luftgekühlte Vakuumpumpen erzeugen Prüfvakuum
- > Alle nötigen Anschlüsse zur Adaptierung von Prüflingen in der Prüfkammer
- > Hydraulisches Spannen der verfahrbaren Prüfkammer
- > Prüflingsaufbau in allen Winkellagen möglich
- > Schnelladaption über V-Clamps
- > Großes Sichtfenster
- > Überwachung des Prüflings mittels WebCam
- > Alle Kreise verschaltbar
- > Alle Regler über den Hauptrechner fernbedienbar

## TECHNISCHE DATEN

<p>&gt; <b>Versorgungen:</b></p> <p>Versorgungsspannung (Prüfstand):            Netzanschluß 3/PEN AC 50Hz 400V            Nennstrom ca. 345A            Leistung ca. 240kVA</p> <p>Versorgungsspannung (Rechnersystem):            Netzanschluß 1/N/PE AC 50Hz 230V            Nennstrom ca. 7A            Leistung ca. 0,8kVA</p> <p>Druckluftversorgung:            Druck 5 bis 10bar            Menge 651b/min</p> <p>Hydraulikversorgung:            Tankinhalt ca. 50Liter</p>	<p>Vakuulkammernversorgung:            Vakuulkammer min. 20mbar abs.</p>
	<p>&gt; <b>Messeinrichtungen:</b></p> <p>Differenzdruck Bereich bis ±1000mbar            Druck Bereich 0 bis 6bar abs.            Durchfluß Bereich 5ml bis 46000l/min            Spannung Bereich 0 bis 40VDC            Feuchtigkeit Bereich 0 bis 100rel%            Temperatur Bereich -20 bis +60°C            Widerstand Bereich 0 bis 2500Ohm</p>
	<p>&gt; <b>Vakuumpumpen:</b></p> <p>Pumpendrehzahl 1000min<sup>-1</sup>            Luftmenge je 1600m<sup>3</sup>/h            Antriebsmotor je 30kW (Total 180kW)</p>

## OPTIONEN

Vielfältige Optionen möglich, um das Gerät an Kundenwünsche anzupassen.  
 zB: Adaption für andere Luftfahrzeugtypen, etc.