

Desinfektionswagen für Frischwassersystem

>DC2<



Erweiterte Version für den Einsatz im Hangar und für die Frischwasserversorgung

Der Desinfektionswagen wurde für die einfache und komfortable Desinfektion des Lfz-Trinkwassersystems entwickelt.

Der Desinfektionswagen ist in zwei Versionen erhältlich:

- Basisversion für Outdoor & Vorfeldeinsatz
- Erweiterte Version für Hangar & Nutzung der Leitungswasserversorgung

> Einfache Bedienung

> Automatische Zumischung von Wasserstoffperoxid und Desinfektionsmittel in die Frischwasserversorgung während des Füllvorganges

> Wasserzufuhr:

- Frischwasser vom Servicefahrzeug
- Leitungswasser (erweiterte Version)

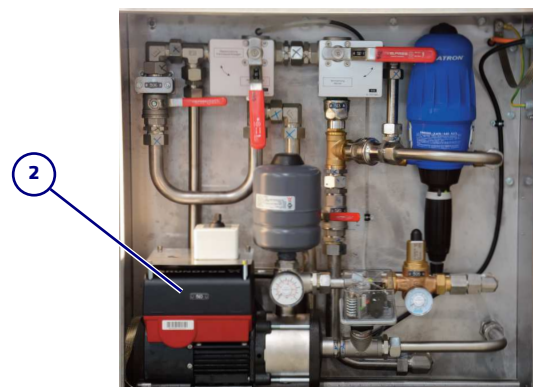
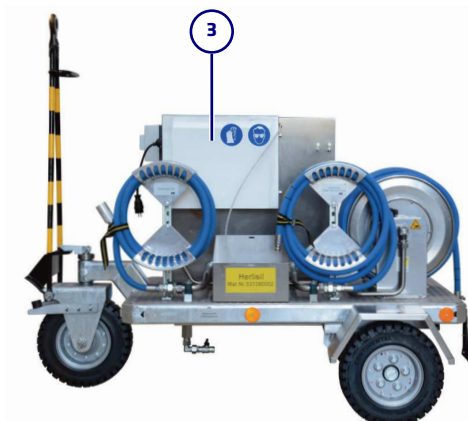
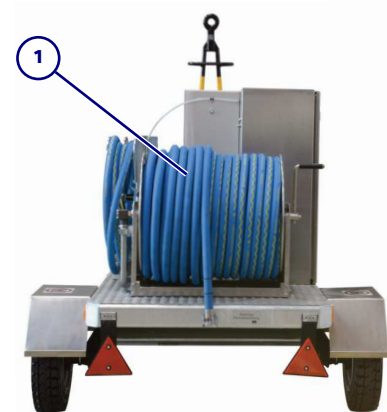
> Pumpe zum Druckausgleich bei einem Druckabfall in der Versorgungsleitung (erweiterte Version)

SONSTIGES

- > Verwendung für In- und Outdoor
- > Leichte Manövrierbarkeit
- > Schlauchtrommel für Frischwasserversorgung (Durchmesser: ¾", Länge: 80m (262ft)) (erweiterte Version)
- > Schlauchhalterung für Frischwasserversorgung vom Servicefahrzeug (Durchmesser: ¾", Länge: 5m (16ft))
- > Schlauchhalterung für die Versorgung zum Lfz (Durchmesser: ¾", Länge: 5m (16ft))
- > 25m (82ft) Netzanschlusskabel (erweiterte Version)
- > Vorteile:
 - Desinfektion des Lfz Trinkwassersystems
 - Spülung des Lfz Trinkwassersystems
 - Selbstdesinfektion des GSE (erweiterte Version)

ERWEITERTE VERSION FÜR HANGAR & LEITUNGSWASSERVERSORGUNG:

- 1 Schlauchtrommel für Frischwasserversorgung (Durchmesser: ¾", Länge: 80m (262ft))
- 2 Pumpe zum Druckausgleich bei einem Druckabfall in der Versorgungsleitung. Sorgt für Schutz und Selbstdesinfektion des GSE
- 3 Elektrische Versorgung (Netzanschluss): 1/N/PE AC 50Hz 230V mit 25m (82ft) Netzanschlusskabel



TECHNISCHE DATEN

<p>> Medium:</p> <p>Herlisil S40 und Wasser</p>	<p>> Einsatzbedingungen:</p> <p>Betriebstemperatur: 5 bis 49°C (41 bis 120°F)</p> <p>Lagertemperatur: 0 bis 60°C (32 bis 140°F)</p> <p>Verwendung: in nichtexplosionsfähiger Atmosphäre</p> <p>Lärmemission: max. 70dB(A) in 1m (39,4in) Abstand</p>
<p>> Hydraulische Parameter:</p> <p>Wasserversorgungsdruck (max.): 10bar (145psi)</p> <p>Durchflussmenge (max.): bis zu 50l/min (13,2gpm)</p> <p>Betriebsdruck (max.): 3,5bar (50psi)</p>	<p>> Abmessungen und Gewicht:</p> <p>Länge: 1.900mm (74,80in)</p> <p>Breite: 1.300mm (51,18in)</p> <p>Höhe: 1.650mm (64,96in)</p> <p>Gewicht: ca. 350kg (772lb)</p>
<p>> Messungen:</p> <p>Druck: 0 bis 10 bar (0 bis 145psi)</p>	
<p>> Elektrische Versorgung: (erweiterte Version)</p> <p>Netzanschluss: 1/N/PE AC 50Hz 230V</p>	