

Mobile Hydraulic Testing Unit

>MHPA400M<



Entwickelt zur Gesamtprüfung sämtlicher Hydraulik-Rohrleitungen im Flugzeugrumpf des AIRBUS A400M.

Kann für andere Flugzeugtypen adaptiert werden.

- > Prüfungen:
 - Abdrücken mit Exxon HYJET V
 - Spülen
 - Partikel messen
 - Ausblasen mit Druckluft
- > Vollautomatische Prüfabfolge
- > Ausgezeichnete Abluftreinigung durch drei Filterstufen
- > Partikelmessung in mobilen Trolleys, dadurch Prüfung nahe am Objekt
- > Hohe Einsatzflexibilität durch selbstfahrenden Bodenwagen und kompakte Prüftrolleys

SONSTIGES

- > Modemsystem zur Fernwartung
- > Kalibrierung über die Software
- > Fahrbares Touch Panel ermöglicht Prüfungen abseits der mobilen Testeinheit
- > Ergonomische und kompakte Bauweise

TECHNISCHE DATEN

> **Hydraulische Parameter:**

Umwälz- und Speisekreis:

Druck: max. 15 bar (218 psi)
 Fördermenge: 0 - 180 l/min (0 - 48 USgpm)

Befüll- und Prüfkreis:

Druck: max. 240 bar (3481 psi)
 Fördermenge: 0 - 140 l/min (0 - 37 USgpm)

Hochdruckkreis:

Druck: 0 - 250 bar (0 - 3626 psi)
 Durchfluss: 0 - 100 l/min (0 - 26 USgpm)

Niederdruckkreis:

Druck: 0 - 100 bar (0 - 1450 psi)
 Durchfluss: 0 - 100 l/min (0 - 26 USgpm)

Suction Kreis:

Druck: 0 - 16 bar (0 - 232 psi)
 Durchfluss: 0 - 100 l/min (0 - 26 USgpm)

> **Pneumatische Parameter:**

Anlagenteil „Druckstation <MHPA400M=DS>“:
 5 - 10 bar (72,5 - 145 psi)

Versorgung der Trolleys:
 5 - 10 bar (72,5 - 145 psi)

> **Medium:**

Exxon HVJET V

> **Elektrische Anschlusswerte:**

Anlagenteil „Druckstation <MHPA400M=DS>“:

3/N/PE AC 50 Hz 400 V
 Leistung: 145,5 kVA
 Nennstrom: 210 A
 Vorsicherung: 250 A

Trolleys im Dock:

1/N/PE AC 50 Hz 230 V
 Schukosteckdose
 Vorsicherung: 16 A

> **Messungen:**

Druck: 0 - 6 bar (87 psi)
 (27 Stk.) 0 - 40 bar (580 psi)
 0 - 100 bar (1450 psi)
 0 - 250 bar (3626 psi)
 ± 0,5 % vom Messwert

Temperatur: 0 - 100 °C (0 - 212 °F)
 (24 Stk.) ± 1 °C

Durchfluss: 0 - 20 l/min (5,3 USgpm)
 (16 Stk.) 0 - 100 l/min (26,4 USgpm)
 ± 0,5 % vom Messwert

Feuchte: 0 - 100 % r.F.
 ± 5 % r.F.

ABMESSUNGEN UND GEWICHTE

> Anlagenteil „MOBILE TESTEINHEIT <MHPA400M=MT>“:

Länge:	4500 mm	(14,8 ft)
Breite:	2490 mm	(8,2 ft)
Höhe:	1950 mm	(6,4 ft)
Gewicht:	6800 kg	(14990 lb)

> Anlagenteil „DURCHSCHLEIFTROLLEY 1 <MHPA400M=DSTR1>“:

Länge:	900 mm	(3,0 ft)
Breite:	960 mm	(3,1 ft)
Höhe:	960 mm	(3,1 ft)
Gewicht:	240 kg	(529 lb)

> Anlagenteil „PARTIKELMESSTROLLEY 1 <MHPA400M=PMT1>“:

Länge:	1600 mm	(5,2 ft)
Breite:	980 mm	(3,2 ft)
Höhe:	1080 mm	(3,5 ft)
Gewicht:	415 kg	(915 lb)

> Anlagenteil „DRUCKSTATION <MHPA400M=DS>“:

Kompressor:

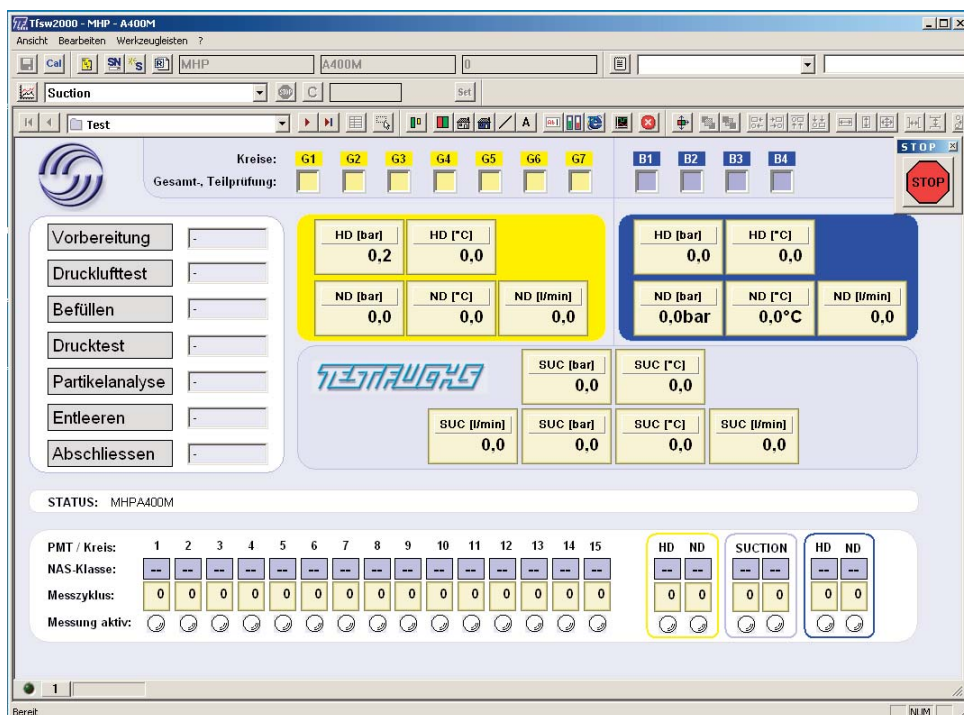
Länge:	1250 mm	(4,1 ft)
Breite:	700 mm	(2,3 ft)
Höhe:	900 mm	(3,0 ft)
Gewicht:	280 kg	(617 lb)

Druckbehälter:

Durchmesser:	1300 mm	(4,3 ft)
Höhe:	2400 mm	(7,9 ft)
Gewicht:	1100 kg	(2425 lb)

Schaltschrank:

Länge:	1200 mm	(3,9 ft)
Breite:	500 mm	(1,6 ft)
Höhe:	2200 mm	(7,2 ft)
Gewicht:	270 kg	(595 lb)



Benutzeroberfläche



Druckbehälter



Elektrostatikabscheider



Schaltschrank



Druckerzeuganlage



15 Stk. Partikelmesstrolleys



6 Stk. Durchschleiftrolleys

OPTIONEN

Vielfältige Optionen möglich, um das Gerät an Kundenwünsche anzupassen.
z.B.: Adaption für andere Luftfahrzeugtypen, verschiedene Touch-Screens,...

Technische Änderungen vorbehalten!