

## Prüfstand für Dichtheitstests

### >PDHT6<



Entwickelt zur Überprüfung der Dichtheit des Kraftstoffhochdruck- sowie Bereichen des Kraftstoffniederdrucksystems in einer Dieselmotorserienfertigung.

Kann für viele Typen einer Motorenreihe adaptiert werden

- > Prüfdruck bis 2.500bar
- > Elektrische Durchgangsprüfung und Ansteuerung der Injektoren
- > Kühlwasser Rückkühler zum Kühlen des Mediums
- > Parametrierbare, automatische Prüfsequenz mit Protokollauswertung (15min Prüfdauer)
- > Spühlbrücke zur Plausibilitätsprüfung der Messinstrumente
- > Spezieller Schallschutz am Hydraulikaggregat (max. 65dB(A))

## SONSTIGES

- > Füllen des Tanks über externe Füllpumpe mit automatischer Abschaltung
- > Funk-Barcodescanner zur Übernahme der Motordaten
- > Schutzumhausung mit Auffangwannen
- > Geringer Wartungsaufwand
- > Kompakte Bauweise und leichte Zugänglichkeit für Wartungszwecke
- > Mit autonomen Transportsystem befahrbar

## TECHNISCHE DATEN

> **Hydraulisches Prüfmedium:**

SRS Calibration Fluid mit  
Farbstoff D51000A Cromatint Fluorscent Yellow 175  
(Konzentration 0,04%)

> **Hydraulische Parameter:**Höchstdruckkreis:

Druck: max. 2,500bar (36,250psi)  
Durchfluss: max. 8,5l/min (2,2USgal/min)

Hochdruckkreis:

Druck: max. 150bar (2175psi)  
Durchfluss: max. 8l/min (2,11USgal/min)

Niederdruckkreis:

Druck: max. 18bar (261,1psi)  
Durchfluss: max. 16l/min (4,2USgal/min)

> **Elektrische Versorgung (Anforderungen):**

Netzanschluss: 3/N/PE AC 50Hz 400V  
Nennstrom: 65A  
Leistung: 45kVA  
Vorsicherung: 80AgL

> **Messungen:**Temperatur

(6 Stück) 0 bis 100°C (32 bis 212°F)  
±1K

Durchfluss

(2 Stück) 0 bis 4l/min (0 bis 1,05USgal/min)  
±0,5% vom Endwert

(1 Stück) 0 bis 8l/min (0 bis 2,1USgal/min)  
±0,5% vom Endwert

(2 Stück) 0 bis 16l/min (0 bis 4,2USgal/min)  
±0,5% vom Endwert

Druck

(3 Stück) 0 bis 18bar (0 bis 261,1psi)  
±0,5% vom Endwert

(1 Stück) 0 bis 160bar (0 bis 2.320,6psi)  
±0,5% vom Endwert

(2 Stück) 0 bis 3000bar (0 bis 43.511psi)  
±0,5% vom Endwert

Elektrischer Messungen (zur Injektorprüfung)

(1 Stück) 0 bis 100mV  
±0,5% vom Endwert

(1 Stück) 0 bis 25mA  
±0,5% vom Endwert

## TECHNISCHE DATEN

## &gt; Abmessungen und Gewicht:

Prüfstand

Breite: 4.650mm (183,1in)

Tiefe: 1.300mm (51,2in)

Höhe: 2.460mm (96,8in)

Schutzumhausung

Breite: 7.910mm (311,4in)

Tiefe: 3.790mm (149,2in)

Höhe: 3.010mm (118,5in)

## &gt; Einsatzbedingungen:

Betriebstemperatur: 5 bis 35°C (41 bis 95°F)

Lagertemperatur: 0 bis 60°C (32 bis 140°F)

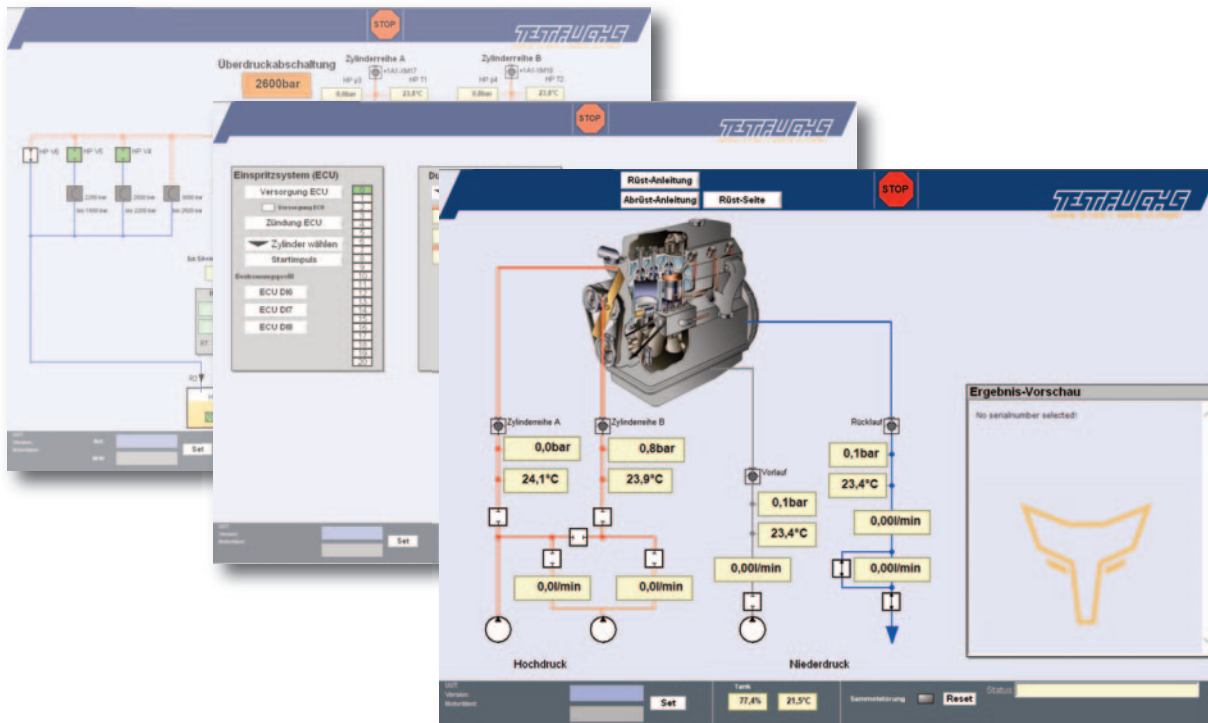
Höhe: bis zu 1.000m (3.280ft)  
über MSL

rel. Luftfeuchtigkeit: 10 bis 95% (nicht betauend)

Dauerlärmemission: max. 65dB(A)  
in 1m (39,4in) Abstand

## OPTIONEN

Vielfältige Optionen möglich, um das Gerät an Kundenwünsche anzupassen.  
zB: Anforderung an das Prüfprogramm, Dimensionierung,...



Bedienoberfläche der Software