

Device for Refill Supplemental Cooling Systems of A380

>SCSR1-1M1<



AIRBUS CERTIFIED

Entwickelt zum Füllen, Auffüllen und Entleeren von Teilen des Zusatzkühlsystems (SCS) im AIRBUS A380, ATA Chapter 21-59-00
Tool / Equipment Bulletin No: 380-D0306 TEB
Issue No: 1

- > Neue Verfahren:
 - Selbsttest des Geräte-Stickstoffkreises
 - Selbsttest der R232 Schnittstelle
- > Dieses Bodenwartungsgerät (GSE) kann für die folgenden Wartungsvorgänge nicht benutzt werden:
 - Filling of Whole System (Füllen des gesamten Systems)
 - Refill of Whole System (Auffüllen des gesamten Systems)
 - Draining of Whole System (Entleeren des gesamten Systems)

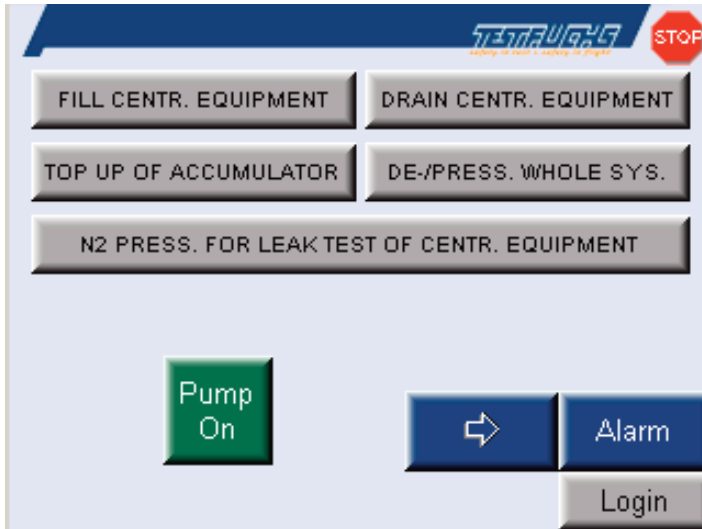
- > Software gesteuerte voll automatische Testläufe, kein Benutzer Login
- > Die Version M1 garantiert optimierte Testläufe mit kontrollierten Servicezeiten
- > Einfache Bedienung über modernes Touch Panel, klar strukturierte Menüführung
- > Testläufe können nun nach Unterbrechung im Fehlerfall fortgesetzt werden
- > Genaue Planung möglich- laufende Überwachung der gesamten Testdauer und der verbleibenden Testzeit
- > Laufende Kommunikation zwischen A/C und GSE

WEITERE WARTUNGSVORGÄNGE

- > Filling of Centralized Equipment (Füllen des zentralen Systems)
- > Drainage of Centralized Equipment (Entleeren des zentralen Systems)
- > Top-up of Accumulator (Auffüllen des Akkumulators)
- > N2-Pressure for Leak-Test of Centralized Equipment (Stickstoff-Leckagetest des zentralen Systems)
- > Depressurization of the Whole System (Entspannung des gesamten Systems)
- > Pressurization of the Whole System (Bedrückung des gesamten Systems)
- > Bleed GSE (Entlüftung des GSE)
- > Drain GSE Hoses (Entleerung der GSE Schläuche)
- > Drain GSE (Entleerung GSE)
- > Top Up of CU (Cooling Unit) (Auffüllen der Kühleinheit)
- > Drainage of CU (Cooling Unit) (Entleerung der Kühleinheit)
- > Top up of GCU (Ground Cooling Unit) (Auffüllen der Basiskühleinheit)
- > Drainage of GCU (Ground Cooling Unit) (Entleeren der Basiskühleinheit)

VORTEILE DER M1 MODIFIKATION

- > Zeitsparende komplett überarbeitete Testläufe
- > Neue Fehlerbearbeitung: Klartextanzeige mit empfohlenen Lösungen
- > Direkter Zugriff am Bildschirm auf Wartungshandbuch, Suchroutine
- > Stickstoff-Selbsttest zur einfachen Leckage Suche (GSE oder A/C)
- > Selbsttest der R232 Schnittstelle – Kommunikation zwischen GSE und A/C
- > Optimierte Dauer der Serviceprozeduren mit Zeitüberwachung
- > Abbruch von Serviceprozeduren mit STOP Taste möglich
- > Kein Operator-Login, Passwortschutz nur für Wartung
- > Farblich markierte Adapter erleichtern Montage
- > Testrelevante Parameter werden auf eigenem Schirm angezeigt
- > Schritt für Schritt Beschreibung aller Serviceprozeduren
- > Servicelichter zur besseren Orientierung dauerhaft beleuchtet



Durch Betätigen der grauen Schaltflächen werden die Prozeduren gestartet.

Die Oberfläche „Alarm“ zeigt die Fehlermeldungen mit Datum und Uhrzeit.



Luftfahrzeugspezifische Adapter

TECHNISCHE DATEN

<p>> Elektrische Versorgung (Anforderungen):</p> <p>Netzanschluss: 1/N/PE AC 50/60Hz 100-240V 1/MP/PE AC 400Hz 115V</p> <p>Nennstrom: 460VA</p> <p>Nennleistung: 1.9A - 4.6A (100V - 240V)</p> <p>Vorsicherung: 13GG</p>	<p>> Haupttank:</p> <p>Füllmenge: ca. 30l (ca. 7.9USgal)</p> <p>Medium: Galden HT135</p>
<p>> Stickstoffversorgung:</p> <p>Stickstoffflaschen: 1 Standard Stickstoffflasche 20l (5.2USgal) Füllmenge (nicht im Lieferumfang enthalten)</p> <p>Externe Versorgung: über W24,32x1/14 Anschluss</p>	<p>> Betriebsbedingungen:</p> <p>Umgebungstemperatur: -30 bis +50°C (-22 bis +122°F)</p> <p>Lagertemperatur: -30 bis +55°C (-22 bis +140°F)</p> <p>Rel. Luftfeuchtigkeit: 5 bis 90% (nicht kondensierend)</p>
<p>> Hydraulische Parameter:</p> <p>max. 3,5l/min bei max. 6bar (max. 0.9USgal/bei max. 87psi)</p>	<p>> Abmessungen und Gewicht:</p> <p>Länge: ca. 1.075mm (ca. 42,3in)</p> <p>Breite: ca. 1.450mm (ca. 57,1in)</p> <p>Höhe: ca. 1.400mm (ca. 55,1in)</p> <p>Gewicht: 600kg (1.323lbs)</p>

STANDARD ZUBEHÖR

- > 1 Stk. GSE Galden Reservoir Fill Port
- > 1 Stk. Datenleitung zum A/C Airbus A380 (SCSC)
- > 1 Stk. Steuerkabel für den Wasserkühler (WCA)
- > 1 Stk. Netzadapterkabel zum A/C 115V / 400Hz (für Steckerverbinder 55LL)
- > 1 Stk. Blindstecker für A/C 115V / 400Hz (für Steckerverbinder 53LL)
- > 1 Stk. Steckerverbinder zur RS232 Kommunikation
- > **Netzkabel:**
 - 1 Stk. Verlängerungskabel
 - 1 Stk. Adapterkabel CEE Kontinent Europa
 - 1 Stk. Adapterkabel Nema North America
 - 1 Stk. Adapterkabel Großbritannien
 - 1 Stk. Adapterkabel Australien
 - 1 Stk. Adapterkabel IEC/EN International
- > **Adapter:**
 - 1 Stk. GSE Entleeren (Länge: 3m / 10ft)
 - 1 Stk. SCSR1-1M1 zu Fill Port
 - 1 Stk. SCSR1-1M1 zu Drain Port 1
 - 1 Stk. SCSR1-1M1 zu Drain Port 2
 - 1 Stk. SCSR1-1M1 zu Vent Port