

Wing Test Equipment

>STE350BRE-WI<



Entwickelt zur Durchführung von Prüfungen in der A350 Pre-FAL am AIRBUS Standort in Bremen.

Durchgeführte Prüfungen:

- ATA28: Fuel Jettison
- ATA36: Bleed Air Ducting
- ATA47: Inerting System

Kann für andere Luftfahrzeugtypen adaptiert werden.

- > Vollautomatischer Prüfablauf
- > Integrierte Injectorvakuumpumpe
- > Bedienung mittels Tablet PC
- > Schnellverschlusskupplung an den Vor- und Rücklaufschläuchen
- > Hohe Einsatzflexibilität durch fahrbaren Aufbau

SONSTIGES

- > Servicefreundlich durch Wartungsklappen und Türen
- > geringer Wartungsaufwand
- > Integrierte Lade
- > Schlauchhalter
- > Räder brems- und rundum schwenkbar

TECHNISCHE DATEN

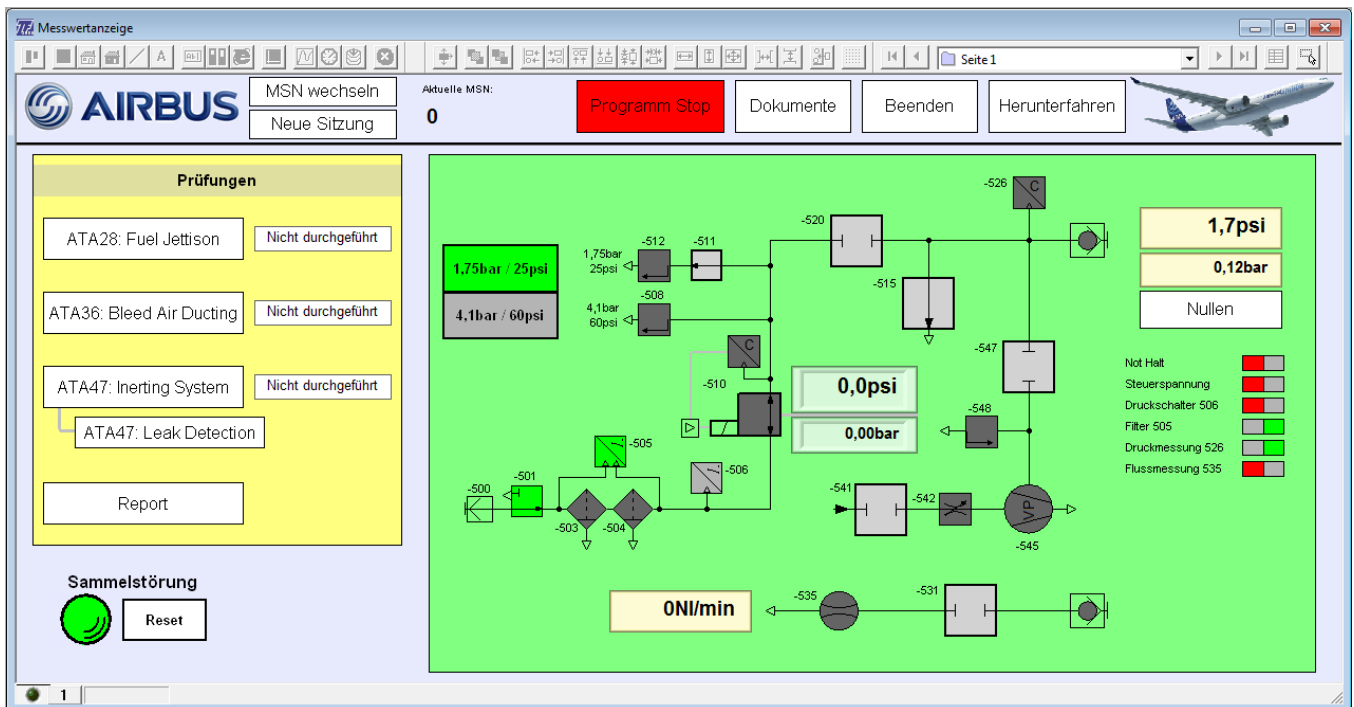
<p>> Medium:</p> <p>Druckluft</p>	<p>> Messungen:</p> <p>Druck: 0 bis 16bar abs \pm 0,5% v. Messbereich (0 bis 232psi abs \pm 0,5% v. Messbereich)</p> <p>Druck: 0 bis 6bar \pm 1,5% v. Messbereich (0 bis 87psi \pm 1,5% v. Messbereich)</p> <p>Durchfluss: 150 bis 3.000l/min \pm 5% v. Messbereich (5,3 bis 105,9SCFM \pm 5% v. Messbereich)</p>
<p>> Pneumatische Versorgung (Anforderungen):</p> <p>Durchfluss: min. 1.000l/min (35,3scfm)</p> <p>Druck: 6 bis 8 bar (87 bis 116psi)</p> <p>Druckluftqualität: ISO 8573-1 ISO Code 1-4-2</p> <p>Max. Drucklufttemperatur: 40°C (104°F)</p>	<p>> Einsatzbedingungen:</p> <p>Betriebstemperatur: 5 bis 35°C (41 bis 95°F)</p> <p>Lagertemperatur: 0 bis 60°C (32 bis 140°F)</p> <p>Höhenlage: max. 1.000m (3.280ft) MSL (main sea level)</p>
<p>> Elektrische Versorgung (Anforderungen):</p> <p>1/N/PE AC 50Hz 230V</p> <p>Nennstrom: max. 2A</p> <p>Leistung: 0,46kVA</p>	
<p>> Abmessungen und Gewicht:</p> <p>Breite: 1.160mm (45,7inch)</p> <p>Tiefe: 1.500mm (59,1inch)</p> <p>Höhe: 1.360mm (53,5inch)</p> <p>Gewicht: ca. 350kg (772lb)</p>	

OPTIONEN

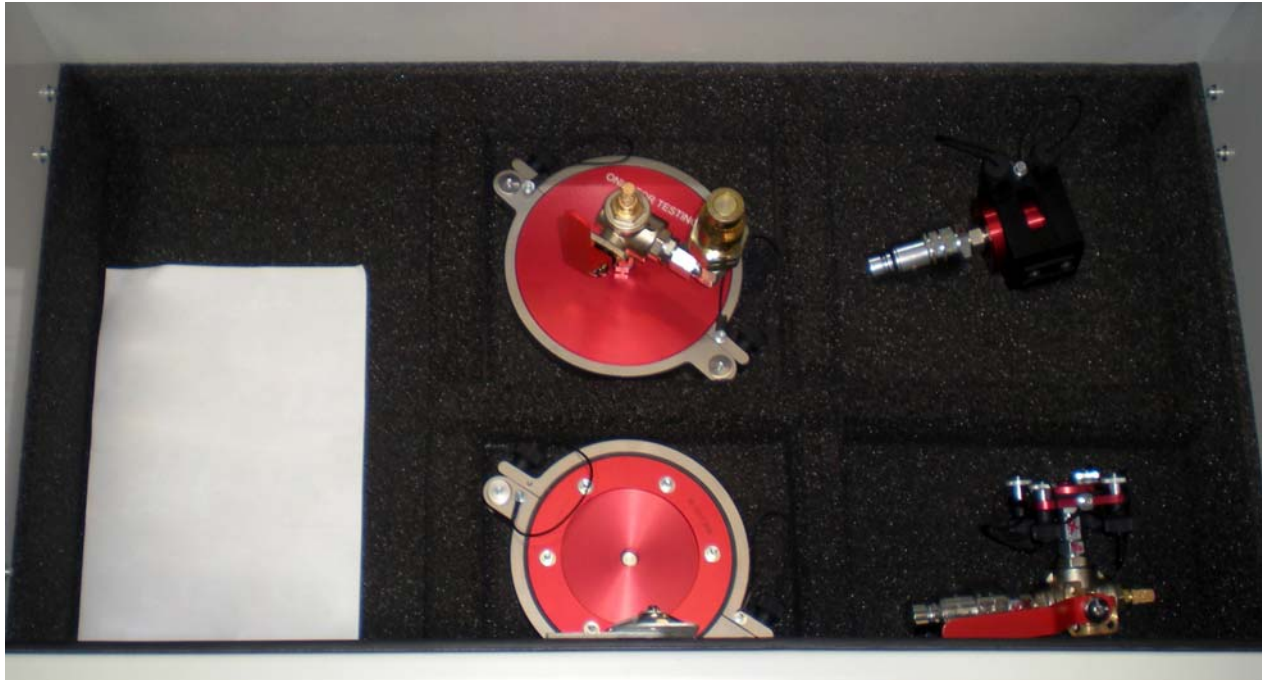
Vielfältige Optionen möglich, um das Gerät an Kundenwünsche anzupassen.
zB: Adaption für andere Luftfahrzeugtypen, etc.



Bedienelemente und Tablet PC



Bedienoberfläche der Software



Lade mit Adapter



Geräterückseite