

Prüfstand für Main Fuel Pumps und HMU'S

>THMU1AF<



Automatischer Prüfstand für Main Fuel Pumps und HMU's.

- > Montagewagen zur einfachen und raschen Prüflingsmontage
- > Vorrüstmöglichkeit während automatischer Prüfläufe
- > Hydraulische Schnellspannung der vorgerüsteten Prüflingsadapterplatten
- > Manueller, halb- und vollautomatischer Prüfbetrieb
- > Computergesteuert über dreh- und verfahrbare Bedieneinheit
- > Kompakte Bauweise und ergonomisch einwandfrei
- > Lärmpegel 75 dB(A)
- > Modemsystem zur Fernwartung
- > Explosionsschutz mittels Mediumstemperaturbegrenzung (33 °C), technischer Lüftung (primärer Explosionsschutz) und Gasetektoren in der Prüfanlage

TECHNISCHE DATEN

> **Hydraulikaggregat:**

Boost Circuit: 70 000 pph bei 50 psi
max. 99 psia
max. Anlagendruck: 2100 psi

> **Prüfmedium:**

MIL-C-7024 II
(Flammpunkt 38 °C)

> **Antriebsmotoren:**

HMU: 50 - 8000 U/min
3 kW
Pumpen: 0 - 8500 U/min
185 kW

> **Netzanschluss:**

3/N/PE AC 50Hz 400V
1/N/PE AC 50Hz 230V

> **Druckluftversorgung:**

min. 6 bar
max. 10 bar

> **Kühlwasserversorgung:**

min. ca. 600 l/min bei 20°C
min. ca. 350 l/min bei 15°C

> **Abmessungen und Gewichte:**Prüfstand:

Breite: ca. 5250 mm
Tiefe: ca. 2500 mm
Höhe: ca. 2400 mm
Gewicht: 6280 kg

Hydraulikaggregat:

Breite: ca. 3700 mm
Tiefe: ca. 1870 mm
Höhe: ca. 2070 mm
Gewicht: 2850 kg

Steuerschrank:

Breite: ca. 850 mm
Tiefe: ca. 700 mm
Höhe: ca. 2020 mm
Gewicht: 250 kg

Schaltschränke:

Breite:	ca. 1220	2100 mm
Tiefe:	ca. 520	620 mm
Höhe:	ca. 2200	2200 mm
Gewicht:	350	900 kg

Prüflingsaufbauten:



HMU



Pumpe

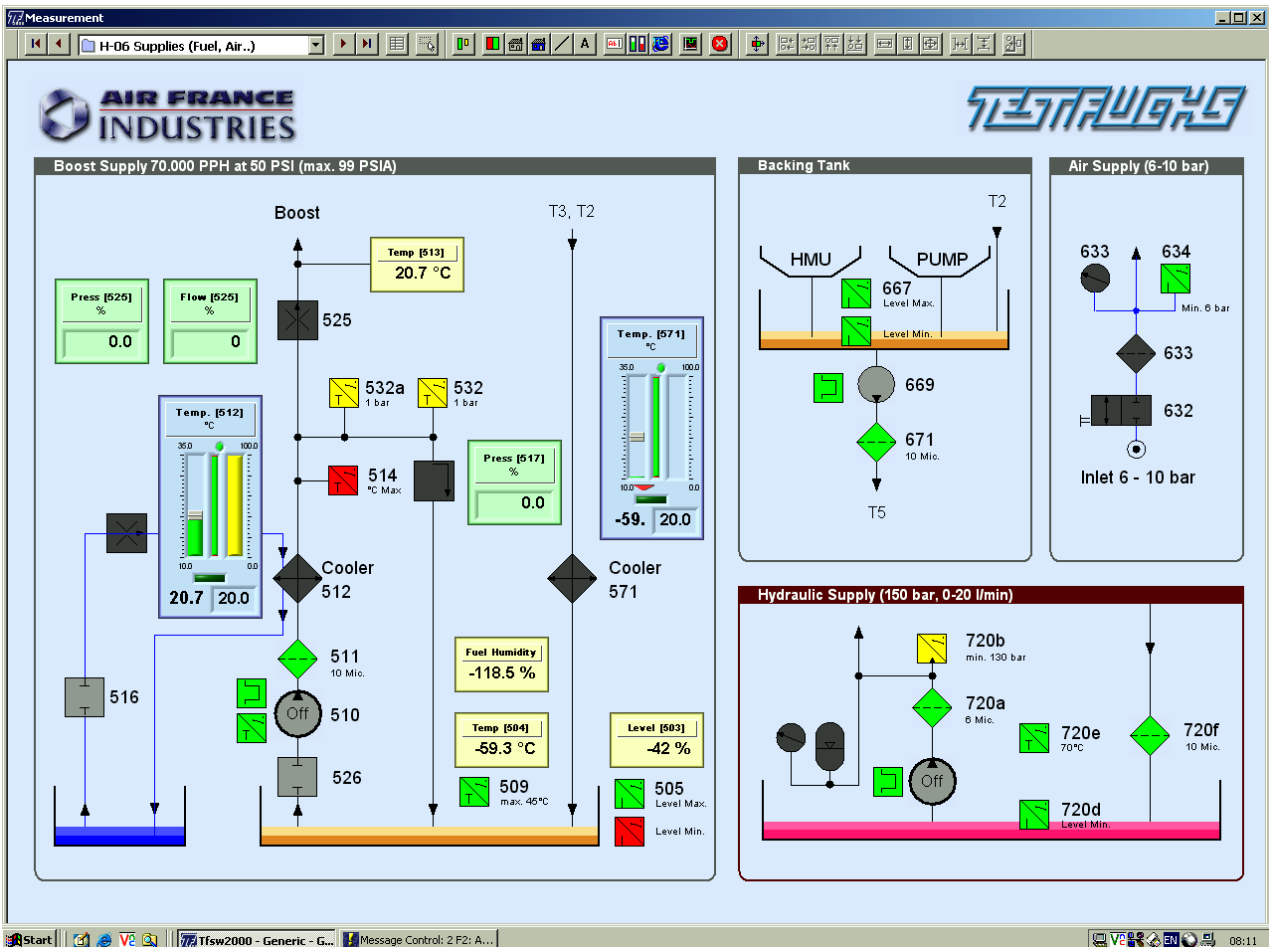


Abbildung eines Programmfensters



Hydraulikaggregat



Steuerschrank



Schaltschranke



OPTIONEN

Vielfältige Optionen möglich, um das Gerät an Kundenwünsche anzupassen.
zB: Adaption für andere Luftfahrzeugtypen, verschiedene Touch-Screens, etc.

Technische Änderungen vorbehalten!