

Test Stand For Power Drive Units

>TPDU4C<



Entwickelt zur Prüfung von Power Drive Units (PDU) auf deren Kenndaten wie Antriebsgeschwindigkeit, Krafterzeugung oder Stromaufnahme unter Belastung.

Kann für andere Power Drive Units adaptiert werden.

- > Prüflingsmontage über universelle Aluminium-Adapterplatten außerhalb der Prüfkammer, welche dann mittels Schnellspannsystem auf einen Prüfschlitten aufgespannt werden
- > Torque Limiter Einheit für den Drehmomentbegrenzungstest in der Prüfkammer
- > Laufendes Bremsen der Reibtrommel bis zum Stillstand möglich
- > Zur Überprüfung des Bremsdrehmoments auch Möglichkeit des aktiven Antriebes der Reibtrommel über Drehstrommotor gegeben

SONSTIGES

- > Messschrank zur Steuerung des Prüfstandes verfahrbar ausgeführt
- > Prüfkammer mit Polycarbonat- Verglasung und Schutztürüberwachung
- > Ergonomische und kompakte Bauweise
- > Leichte Zugänglichkeit für Wartungszwecke durch Türen und abnehmbare Abdeckungen
- > Einfache und schnelle Kalibrierung über die TEST-FUCHS Standardsoftware

EINSATZGEBIETE

Bezeichnung	Teilekennzeichen	Bezeichnung	Teilekennzeichen
3 Inch Self Lift Power Drive Unit	43100-15 43100-15-1 43100-15-2	3 Inch Self-Lift Power Drive Unit	43108-15 43108-15-1 43108-15-2
Power Drive Unit	2955T100-1C	Long Base & Short Base Power Drive Unit	43100-12 43100-13
Power Drive Unit	2955T100-5 2955T100-7 2955T100-9	Spring-Lift Power Drive Unit Assembly	43108-12
Power Drive Unit	2801T100-1	Power Drive Unit	(123100-1) 123100-3
Self Lift Roller Drive	181R42R181 181R42R181-1	Power Drive Unit	80000639-00
Cargo Powered Drive Unit	192AD1R218A 192AD1R218B	Power Drive Unit	80000640-00

TECHNISCHE DATEN

<p>> Elektrische Versorgung (Anforderungen):</p> <p><u>Hauptstromversorgung</u> Netzanschluss: 3/N/PE AC 50Hz 400V Nennstrom: 20A Leistung: 13,9kVA Vorsicherung: 32A gl</p> <p><u>400Hz Versorgung</u> Netzanschluss: 3/N/PE AC 400Hz 200V Nennstrom: 10A Leistung: 3,5kVA Vorsicherung: 16A gl</p>	<p>> Pneumatische Versorgung (Anforderungen):</p> <p>Druckluftversorgung: 5 bis 10bar (72.5 bis 145psi) max. 100l/min (3.53scfm/min)</p> <p>> Einsatzbedingungen:</p> <p>Betriebstemperatur: +5 bis +35°C (+41 bis 104°F) Lagertemperatur: 0 bis +60°C (-13 bis +131°F) Höhenlage: bis zu 1.000m (3.280ft) über MSL Lärmemission: max. 70dB(A)</p>
--	--

TECHNISCHE DATEN

> Messungen:

AC Stromstärke

(3 Stück) 0 bis 10Arms
±1% v. MB

AC Spannung

(3 Stück) 0 bis 300Vrms
±1% v. MB

DC Stromstärke

(1 Stück) 0 bis 1A
±0,5% v. MB

DC Spannung

(7 Stück) 0 bis 40V
±0,5% v. MB

Drehmoment

(1 Stück) -1 bis 1Nm (-8,85 bis 8,85lbf in)
±0,5% v. EW

Geschwindigkeit

(1 Stück) 0 bis 25m/min (0 bis 82ft/min)
±0,5% v. MB

(1 Stück) 0 bis 100rpm
±0,5% v. MB

Kraft

(1 Stück) 0 bis 20kN (4.500lbf)
±0,5% v. EW

(1 Stück) -5 bis 5kN (-1.124 bis 1.124lbf)
±0,5% v. EW

Wegmessung

(1 Stück) 0 bis 60mm (0 bis 2,36in)
±0,1mm abs.

> Abmessungen und Gewicht:

Prüfstand

Breite: 1.300mm (51,2in)

Tiefe: 2.000mm (78,7in)

Höhe: 2.125mm (83,7in)

Gewicht: ~ 1.300kg (~2.870lb)

Messschrank

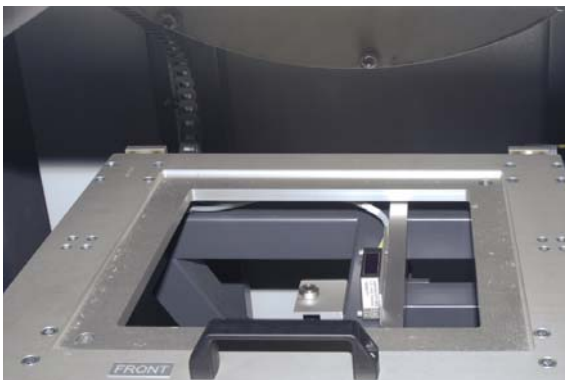
Breite: 600mm (23,6in)

Tiefe: 720mm (28,3in)

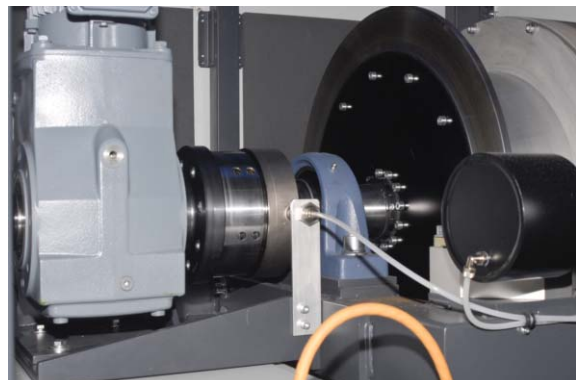
Höhe: 1.720mm (67,7in)

Gewicht: ~ 250kg (~ 550lb)

Prüfslitten unter der Reibtrommel



Innenraum des Prüfstandes



OPTIONEN

Vielfältige Optionen möglich, um das Gerät an Kundenwünsche anzupassen.

zB: Adaption für andere PDU- Typen, Touch-Screen, kontaktlose Temperaturmessung, CAN-BUS,...

Technische Änderungen vorbehalten!



TEST-FUCHS GmbH

Test-Fuchs Strasse 1-5
A-3812 Gross Siegharts
Tel. +43 (0)2847 9001-0
Fax +43 (0)2847 9001-299
office@test-fuchs.com



TEST - FUCHS

Ing. Fritz Fuchs GmbH
Albert Einstein Strasse 4
D- 85435 Erding
Tel. +49 (0)8122 89207-30
Fax +49 (0)8122 89207-37
tf-erding@test-fuchs.com



TEST - FUCHS

Ing. Fritz Fuchs GmbH
Tempowerkring 6
D- 21079 Hamburg
Tel. +49 (0)40 79012690
Fax +49 (0)40 79012695
tf-hamburg@test-fuchs.com



Test-Fuchs Ltd.

PO Box 287, Diss
IP22 4XR
Tel. +44 (0)1379 651605
Fax +44 (0)1379 651605
tf-uk@test-fuchs.com



Test-Fuchs S.r.l.

Fraz. S. Anna 57
I-14030 Rocca d' Arazzo (AT)
Tel. +39 0141 408488
tf-italy@test-fuchs.com